

2024 BIENVENIDO



BOLETÍN INFORMATIVO DE
CAJA POPULAR OBLATOS, S.C. DE A.P. DE R.L. DE C.V.
ENERO 2024
EDICIÓN 371



LO MÁS RELEVANTE

03. Identidad Oblatos

Nuestras sucursales se pusieron muy festivas el mes de diciembre...

08. Escuela de fútbol

Apoya los sueños de tus hijos e inscríbelos a nuestra escuela de fútbol...

14. Crédito automático

Conoce los requisitos para obtener un crédito de forma sencilla...

¿Quieres iniciar tu trámite como socio?

INSCRÍBETE CON SÓLO \$100.00 PESOS

Y la siguiente documentación en original y copia:

CURP

**Nombre, domicilio y teléfono de un familiar.
(Que no viva en tu mismo domicilio).**

Acta de nacimiento.

Comprobante de domicilio (No mayor a 3 meses).

Identificación oficial vigente (Con fotografía).

Al cubrir tu parte social (\$1,000.00 pesos) serás socio y podrás utilizar nuestros productos y servicios.

HORARIOS EN SUCURSALES

Lunes a Viernes de 9:00 a.m. a 6:15 p.m. Sábado de 8:00 a.m. a 1:15 p.m.

Domingos abierto en Oficina matriz de 8:00 a.m. a 1:15 p.m.



**Escanea el código
y agiliza tu trámite de
pre-solicitud de admisión**





Caja Oblatos
AHORRO·CREDITO·SERVICIOS

Editorial

Estimados socios damos la bienvenida al 2024, un año que estamos seguros estará lleno de prosperidad, salud y metas por cumplir.

Recuerda que mes con mes estaremos presentes para ti con nuestra revista Radar donde podrás encontrar información sobre educación financiera, tips, ahorros y promociones que tenemos para ti.

Y porque pensamos en ti, te recomendamos que le eches un vistazo a los talleres educativos que tenemos así como los diferentes servicios médicos a los cuales tienes acceso por ser nuestro socio.

Comienza este año pensando en tu bienestar, es un buen momento para planear el futuro y ahorrar para lograr tus metas propuestas.



L.E.M. Enrique Valenzuela Martínez
DIRECTOR EDITORIAL

Lic. José Bruno Arce Contreras
DIRECTOR GENERAL

L.C.C. Isui Orozco
CONSEJO EDITORIAL

L.D.G. Zulim Rendón
Karen Hernández
DISEÑO Y EDICIÓN

Datos estadísticos al mes de diciembre 2023

Socios activos	139,164
Ahorradores menores activos	32,718

Caja Oblatos




Material 100%
RECICLABLE

EDUCACIÓN FINANCIERA

Propósitos de año nuevo para tus finanzas personales

Nunca está de más poner en tu lista hacer ejercicio o comer mejor, pero ¿Qué tal si este año también añades algunas metas financieras? En esta edición te damos algunas recomendaciones para conseguir tus propósitos este año.

Fotografía por: @onlyyouqj/freepik.es



Propósitos
2024



Determina tus metas

Define si son de corto, mediano o largo plazo. Tener claridad del tiempo que te llevará cumplir una meta te ayudará a establecer los pasos para conseguirla.



Mejora tu historial crediticio

Mejora tu puntuación crediticia. Hacerlo te abrirá oportunidades, ya que ser un buen pagador te permitirá obtener financiamientos más grandes.



Ten un fondo de ahorro

Incluye al ahorro como propósito de año nuevo, determina una cantidad mensual, quincenal o semanal y comprométete a llevarla a cabo en el plazo establecido.

Es esencial guardar una parte de los ingresos por si hay que enfrentarse a alguna contingencia no deseada, para ello, una de las opciones más recomendadas es convertir el ahorro en un hábito. ¡Apertura tu Cuenta Corriente en Caja Oblatos, es muy fácil!

Fuente: <https://www.bbva.com/es/salud-financiera/diez-claves-para-cumplir-con-los-propositos-financieros-en-el-ano-nuevo/>

¿ESTÁS POR EMPRENDER?

Si este 2024 tienes en mente crear tu propio negocio toma en cuenta las ventajas y beneficios que se obtienen como lo son tener una mayor estabilidad laboral, generar fuentes de trabajo, ser tu propio jefe, obtener mayores ingresos además de que te permite hacer lo que te gusta.

Y es que el sueño de todo emprendedor es ver crecer su negocio y para ello debe hacerse la inversión en diferentes aspectos que garanticen el crecimiento del mismo, los cuales jugarán un papel fundamental.

- ✓ Invertir en capital humano, quién será ese elemento que ayudará a aumentar la facturación.
- ✓ Publicidad, que contribuirá en la promoción y comercialización del servicio o producto (s).
- ✓ La tecnología que permitirá optimizar y estandarizar los procesos y la capacitación que favorecerá en la adquisición de habilidades.



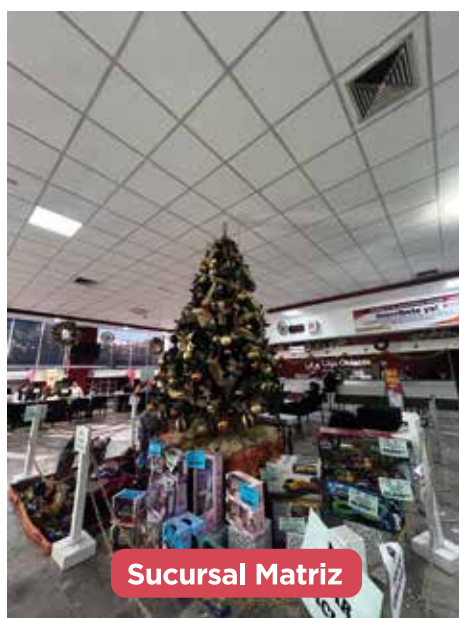
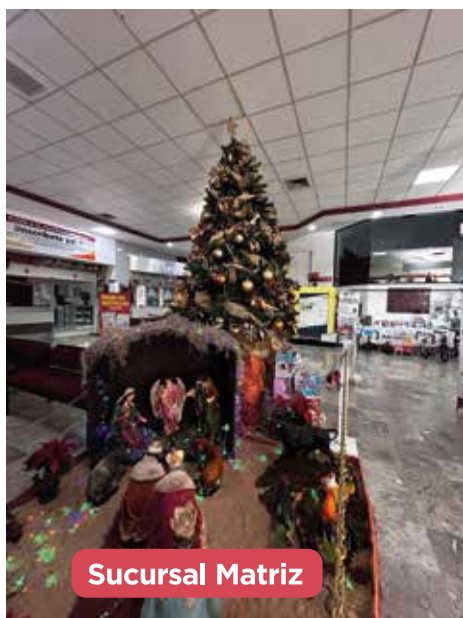
¿Quieres emprender un negocio? ¡Hazlo ahora!

A la fecha hay miles y cientos de emprendedores que han llevado sus ideas a otro nivel: Bill Gates, Steve Jobs, Fred Smith, Jeff Bezos, Larry Page & Sergey Brin, Howard Schultz, Mark Zuckerberg y muchos más iconos de las industrias iniciaron cómo tú, con una idea que puede no parecer muy grande, pero que gracias a todo su trabajo rindió grandes frutos.

Fuente: <https://aprende.com/blog/emprendimiento/negocios/como-emprender-negocio/>

IDENTIDAD OBLATOS

En Caja Oblatos vivimos la temporada decembrina con el mejor ánimo, te compartimos como nuestros colaboradores usaron su creatividad para decorar sus sucursales.





Sucursal Aguascalientes



Sucursal Río Verde



Sucursal Cuquió



Sucursal Briseño



Sucursal Concordia



Sucursal Cuquió



Sucursal Santa Fe



Sucursal El Colli



Sucursal Loreto

— NUESTRA CULTURA

Efemérides Enero

4 Enero

Día Mundial del Braille

Este día se celebra la importancia del braille como medio de comunicación para la plena realización de las personas ciegas y con deficiencia visual.



24 Enero

Día Internacional de la Educación

La Asamblea General de las Naciones Unidas proclamó el 24 de enero como el Día Internacional de la Educación, para celebrar el papel que desempeña en la paz y el desarrollo, así como lograr una mejor calidad de vida.



6 Enero

Día de Reyes una celebración con historia

El 6 de enero es, oficialmente, el Día de Reyes y los regalos se encuentran debajo del árbol. Asimismo, se lleva a cabo la partida de la rosca de reyes —que es de origen español— en la que sale uno o varios muñequitos que representan al niño Dios.

La tradición dice que cuando alguien obtiene uno, debe hacer tamales el 2 de febrero, Día de la Candelaria.

En otros países latinos, los niños recogen césped y lo colocan junto a su cama para que los camellos se alimenten mientras los Reyes Magos dejan los obsequios.

Actualmente la partida de la rosca consiste en una reunión familiar o de amigos donde el propósito es convivir.

¡Ojalá esta tradición perdure por años!



COOTIPS

5 TIPS CLAVES

PARA REDUCIR LOS GASTOS HORMIGA

Los gastos hormiga representan 32 mil pesos anuales

Se definen como el consumo en cantidades pequeñas y frecuentes que aparentemente no repercuten en tus finanzas pero, al sumarlos, sí afectan tu economía.

01 ELABORA UN PRESEPUUESTO

Para llevar el control de tus gastos y saber cuánto puedes gastar y ahorrar.



02 EVALÚA LOS SERVICIOS

Apps, plataformas streaming de video y audio, Internet, televisión de paga, paquetes de telefonía, entre otros. Evalúa cuáles utilizas realmente.



03 USA BIEN TU TARJETA DE CRÉDITO

Si tienes varias, considera consolidar tus deudas en la tarjeta que te cobre menos comisión y menor anualidad o que te dé mejores beneficios.



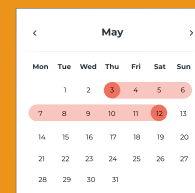
04 NO COMPRES ÚSALO DE CASA

Desde el café, una botella de agua y los alimentos o colación. Eso te ayudará a ahorrar.



05 PROGRAMA LAS SALIDAS

Determina el gasto máximo destinado para los días de ocio con la familia o amigos.



Fuente: <https://www.forbes.com.mx/gastos-hormiga-representan-hasta-32-mil-pesos-anuales-combatelos/>

#hagamoshistoria
.....



INSCRIBE A TU HIJO EN NUESTRA
ESCUELA DE FÚTBOL
PARA NIÑOS ENTRE 6 Y 16 AÑOS



Tenemos proyección a
nuestros equipos de
3ra. Premier
y 2da. División Profesional



¿Tienes alguna duda?
33 1603 5446



@CajaOblatosCFD
@FuerzasBasicasCajaOblatosCFD

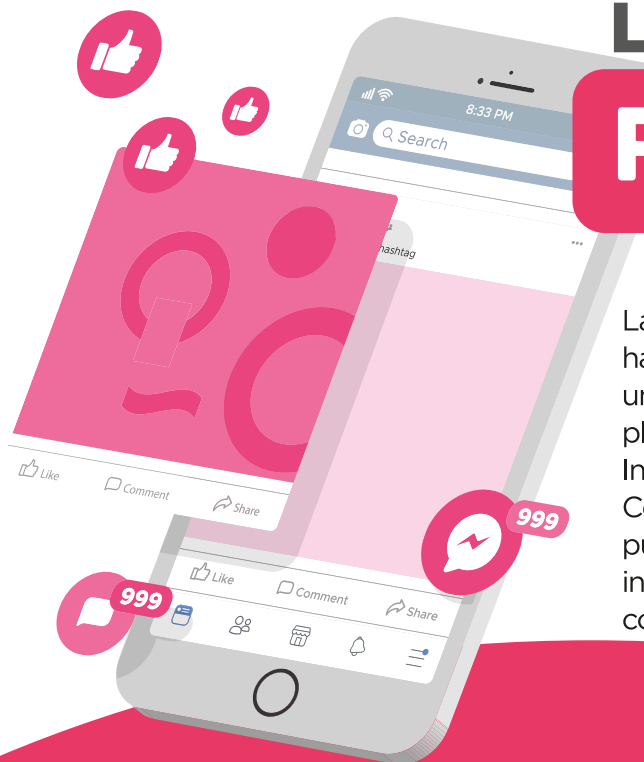
SEDE EN ZMG, JALISCO. MAZAMITLA, JALISCO.
VILLA UNIÓN, SINALOA. MAZATLÁN, SINALOA.



Imagen por: @luismolinerofreepik.es

COOPERATIVA JOVEN

LOS PELIGROS DE LAS REDES SOCIALES



Las redes sociales son un aspecto de la vida moderna que ha llegado para quedarse. Hoy en día, es raro encontrarse a una persona que no tenga un perfil en al menos una de las plataformas más conocidas de este tipo: Facebook, Instagram, Snapchat o Twitter. Como sabemos, con un perfil en cualquiera de las redes puedes hablar con personas de cualquier parte del mundo, intercambiar ideas con ellos, o incluso mantener el contacto con antiguos amigos y conocidos.

Consecuencias negativas del uso excesivo de las plataformas

1 LA ADICCIÓN A LAS REDES SOCIALES

Más y más personas muestran síntomas clásicos de este trastorno psicológico, hoy en día, no es raro ver a adolescentes o incluso niños pequeños llevar un móvil a todas partes y mantenerse enganchados a su pantalla, buscando la atención que este tipo de plataformas puede proporcionarles.

2 OPINIONES Y ACTITUDES DAÑINAS

Hoy en día, casi cualquier persona puede convertirse en alguien influyente a través de Internet y por cada cuenta en una red social que aporta algo de valor al mundo, existen al menos el mismo número de ellas que pueden llegar a ser perjudiciales.

3 SUPLANTACIÓN DE LA IDENTIDAD

Lo que generalmente ocurre es que alguien se abre una cuenta falsa haciéndose pasar por otra persona o incluso por una empresa, con la intención de perjudicar directamente al afectado o robarle información personal.

4 COMPARTIR DATOS PERSONALES

El uso de las redes sociales sin ningún tipo de control pone en riesgo a niñas, niños y adolescentes, quienes son susceptibles a compartir información personal sin medir las consecuencias.

Las redes sociales han revolucionado por completo la forma de vida de muchísimas personas. Sin embargo la clave está en cómo debe utilizarse y aprovecharse de la mejor manera.



Fuente:
<https://www.jovenesenred.es/blog/redes-sociales-ventajas-desventajas/>

NOS CAMBIAMOS DE DOMICILIO SUCURSAL GUAMUCHIL

Visítanos!



Calle Jesús Rodríguez No. 429, cruce con Callejón Badiraguato, Col. Juárez Guamuchil, Sinaloa.



VALORES COOPERATIVOS

El Cooperativismo es un estilo de vida, un modelo socio económico probado para mejorar la economía global.

Los objetivos principales de las personas que crean una cooperativa o se unen a ella, consisten en mejorar sus condiciones económicas y sociales por medio de la acción conjunta orientada al bien de todos los asociados antes que a intereses sólo individuales.

Son empresas basadas en valores, como lo son la autoayuda, la autorresponsabilidad, la democracia, la igualdad, la equidad y la solidaridad.

Y al igual que sus fundadores, los miembros cooperativos creen en los valores éticos de honestidad, actitud receptiva, responsabilidad social y respeto hacia los demás.



UNIFICA TUS DEUDAS

¡TU COOPERATIVA TE APOYA!



Montos desde \$20,000.⁰⁰
y hasta \$350,000.⁰⁰ pesos



Plazo de 1 hasta
96 meses



Tasa de interés
anual del 30.00%



Más información escaneando el código
QR, en tu sucursal más cercana o en
www.cajaoblatos.com.mx



(Costo Anual Total) CAT PROMEDIO* 35.3% Sin I.V.A. esta expresado en términos porcentuales anuales, para fines informativos y de comparación. El CAT está calculado "Antes de impuestos". Vigencia del 01 de enero al 30 de junio 2024.
Fotografía creada por: DCStudio/ Freepik.es



**Crédito
Automático
Único**



SIN AVAL

Monto desde **\$1,000.00 pesos**
hasta el **100% de tu “ahorro ordinario”**

Plazo de 1 hasta 60 meses

Tasa de interés **anual del 12.00%**



Más información escaneando el código QR, en tu sucursal más cercana o en www.cajaoblatos.com.mx



(Costo Anual Total) CAT PROMEDIO* 13.6% Sin I.V.A. esta expresado en términos porcentuales anuales, para fines informativos y de comparación. El CAT está calculado “Antes de impuestos”. Vigencia del 01 de enero al 30 de junio 2024.

HOTEL DECAMERON COMPLEX

\$7,249 MXN

ESCÁNEA NUESTRO
CATÁLOGO



Plan todo incluido | Precio por adulto

BUCERÍAS

HASTA 60 MESES DESDE
\$120 + INTERÉS SOBRE
SALDOS INSOLUTOS | CON



23 al 26 de may 2024
4 días | 3 noches



INCLUYE TRASLADO REDONDO
CON SALIDA DESDE
CAJA POPULAR OBLATOS MATRIZ



(Costo Anual Total) CAT PROMEDIO* 24.8% Sin I.V.A. esta expresado en términos porcentuales anuales, para fines informativos y de comparación. El CAT está calculado "Antes de impuestos". Vigencia: del 01 de enero al 30 de junio 2024.



TE APOYAMOS CON
FINANCIAMIENTO

**CUATRIMOTO
MOTOCICLETA
CAN-AM
RACER**



- > Montos desde **\$10,000.00** y hasta **\$450,000.00 pesos**
- > Plazo de **hasta 60 meses** para pagar
- > Tasa de interés anual del **14.40%**



Más información escaneando el código QR, en tu sucursal más cercana o en
— www.cajaoblatos.com.mx

(Costo Anual Total) CAT PROMEDIO* 16.3% Sin I.V.A. esta expresado en términos porcentuales anuales, para fines informativos y de comparación. Vigencia: del 01 de enero al 30 de junio 2024. El CAT está calculado "Antes de impuestos".

CREDI >>>

COMERCIO >>>>

Avío-Refaccionario

¡HAZ CRECER TU NEGOCIO! >>>

> **Obtén desde \$5,000.00
hasta \$350,000.00 pesos**

> **Plazo de 1
hasta 60 meses**

> **Tasa de interés
fija anual
19.20%**



Más información escaneando el código QR o en tu sucursal más cercana.

(Costo Anual Total) CAT PROMEDIO* 19.3% Sin I.V.A. está expresado en términos porcentuales anuales, para fines informativos y de comparación. Vigencia: del 01 de enero al 30 de junio 2024. El CAT está calculado "Antes de impuestos" Fotografía por: @Tonodiaz/ Freepik.es



TU APP MÓVIL CAJA OBLATOS

Hacer tus pagos y movimientos financieros de Caja Oblatos ahora es más fácil, solo sigue los pasos para comenzar a utilizar tu app:

¿PARA QUÉ SIRVE MI APP?



Transferencias al instante

Transfiere dinero en segundos a cuentas de Caja Oblatos y otros bancos.



Pago de servicios

(SIAPA, Telmex, CFE, entre otros.)



Realiza el pago de créditos

Ya sean tuyos o de otros socios | Servicio las 24 hrs. del día.



SISTEMA DE PAGOS
ELECTRÓNICOS
INTERBANCARIOS
Pagos más rápidos y seguros

Transferencias interbancarias

Transfiere dinero a cuentas de otros bancos; cualquier día y a cualquier hora.



Compra tiempo aire

Recarga a tu propia línea y a otras líneas celulares.



Consulta el saldo y los movimientos de tus cuentas

Cuentas de ahorro, crédito e inversión.



Caja Oblatos Móvil



Caja Oblatos Token



despensa **SOCIO CUMPLIDO** 2024



¿CÓMO OBTENGO UNA
DESPENSA CON CAJA OBLATOS?

Solicita un Crédito ordinario
o CrediNegocio a partir de

\$10 mil pesos

o un crédito automático
desde

\$20 mil pesos

Ahorra cada mes la cantidad mínima
de \$200.00 pesos a partir del crédito
solicitado.



Imagen exclusivamente para fines ilustrativos

Consulta bases y restricciones en tu sucursal
más cercana o escanea este código Qr



¡A COCINAR!

ROSCA DE REYES TRADICIONAL



Porciones: 10-12

Preparación

1. Horno Precalentado a 180° C
2. Mezcla la levadura con el azúcar y el agua tibia, deja reposar hasta que doble su volumen.
3. Forma un volcán con la harina, el azúcar y la levadura preparada, los huevos, la leche, las ralladuras y la manteca.
4. Integra todos los ingredientes hasta formar una pasta. Amásala y golpéala contra la mesa hasta que esté tersa, elástica y no se te pegue en los dedos.
5. Déjala reposar en un lugar tibio tapada con un trapo húmedo hasta que doble su volumen.
6. Moldea y estira la masa con las manos para formar la rosca, colócala en una charola engrasada. Déjala reposar en un lugar tibio tapada con un trapo húmedo hasta que doble su volumen.
7. Para la pasta de azúcar, bate la manteca vegetal con el azúcar y la harina.
8. Barniza la rosca con el huevo batido, divide la pasta de azúcar en tiras y colócala sobre la rosca junto con el ate.
9. Hornea por 1 hora o hasta que este dorada.

Referencia: recetario web "KIWILIMON" receta de "ROSCA DE REYES TRADICIONAL", consultado el 01 de diciembre 2023 desde: <https://www.kiwilimon.com/receta/panes/rosca-de-reyes-tradicional>

Ingredientes

- 5 gramos de levadura
- 1 cucharada de azúcar
- 2 cucharadas de agua, tibia
- 2 tazas de harina
- 1/4 tazas de azúcar
- 2 huevos
- 1/3 tazas de leche de vaca
- suficiente de ralladura de naranja
- suficiente de ralladura de limón
- 1/3 tazas de manteca, en cubos
- 1/4 tazas de manteca vegetal
- 1/4 tazas de azúcar
- 1/4 tazas de harina
- 300 gramos de ate, de diferentes sabores



Tip extra

Acompaña la rosca con chocolate caliente.





CrediOblatos
SIN AVAL

Te prestamos desde
\$5,000.00 pesos
hasta
\$100,000.00 pesos

Plazo desde **1 hasta 60 meses**

- ✓ **No requiere aval.**
- ✓ **Genera historial crediticio**
- ✓ **Sin penalización por pagos anticipados**
- ✓ **Sin comisión por apertura**



Más información escaneando el código QR o
en tu sucursal más cercana.





(Costo Anual Total) CAT PROMEDIO* 35.3% Sin I.V.A. está expresado en términos porcentuales anuales, para fines informativos y de comparación. Vigencia: del 01 de enero al 30 de junio 2024. El CAT está calculado "Antes de impuestos"





ADQUIERE TU SISTEMA DE CAPTACIÓN DE AGUA DE LLUVIA EN CAJA OBLATOS

Credi MásAgua funciona para el financiamiento de:

-  Sistemas de captación de agua de lluvia y su instalación.
-  La compra de tinacos y/o cisternas.
-  Filtros y/o purificadores de agua.
-  Construcción y/o remodelación de baño (lavamanos, regaderas, baños, tinas, accesorios, etc).



Montos desde
\$3,000.00 hasta
\$100,000.00 pesos



Hasta 60 meses
para pagar



Tasa fija de
interés **anual**
del **18.00%**

Más información escaneando el código QR, en tu sucursal más cercana o en www.cajaoblatos.com.mx



(Costo Anual Total) CAT PROMEDIO* 20.5% Sin I.V.A. esta expresado en términos porcentuales anuales, para fines informativos y de comparación. El CAT está calculado "Antes de impuestos". Vigencia: del 01 de enero al 30 de junio 2024.

TALLERES 2024

- Inglés (Básico y avanzado)
- Fútbol
- Zumba
- Jazz
- Actuación
- Karate
- Computación
- Yoga
- Respotería (Adultos y menores)
- Música
- Ajedrez



Fotografía por: YuriArcursPeopleimages/FreePik.es

INFORMES Y CITAS: "EDIFICIO DE SERVICIOS MÉDICOS EDUCATIVOS Y CULTURALES" DE CAJA OBLATOS.
Tel: 33-3637-6447 , 33-1410-2637. Hacienda Santiago #2020 entre Hda. Cofradía del Rosario y Hda. Cortijo. Col.
Oblatos. Guadalajara, Jalisco. Horario: Lunes a viernes de 9:00 A.M. a 6:30 P.M. y sábados de 8:00 A.M. a 1:15 P.M.

ATENCIÓN MÉDICA

Subir unos kilos de más durante la Navidad es algo bastante frecuente, así que uno de los propósitos estrella para el nuevo año en muchos casos es perder peso.

Una dieta sana y equilibrada, que implique seguir hábitos de alimentación saludables siempre tendrá un beneficio real, y para que el propósito de adelgazar no se quede en una buena intención te invitamos a ponerte en manos de nuestro Nutriólogo y acudir al edificio de servicios médicos, educativos y culturales en donde contamos con consultas de especialidades médicas a tu alcance.

Contamos
con doctores
profesionales

Atención con previa cita

CONSULTAS

- Medicina general
- Otorrinolaringología
- Nutrición
- Ginecología
- Traumatología
- Psicología
- Gastroenterología
- Urología
- Pediatría



Fotografía por: @Freeplik/Freeplik.es

INFORMES Y CITAS: “EDIFICIO DE SERVICIOS MÉDICOS EDUCATIVOS Y CULTURALES” DE CAJA OBLATOS.

Tel: 33-3637-6447 , 33-1410-2637. Hacienda Santiago #2020 entre Hda. Cofradía del Rosario y Hda. Cortijo. Col. Oblatos. Guadalajara, Jalisco. Horario: Lunes a viernes de 9:00 A.M. a 6:30 P.M. y sábados de 8:00 A.M. a 1:15 P.M.



Apoyo a escuelas y educación financiera PARA NIÑOS Y JÓVENES

- + Podrán participar alumnos, padres de familia y maestros de todas las escuelas públicas y privadas de nivel primaria y secundaria.
- + Se brindarán charlas de información sobre los servicios y beneficios que se ofrecen en Caja Oblatos.
- + Se entregará al plantel, el apoyo correspondiente de forma mensual en especie (pintura, papelería, insumos, equipo de cómputo etc.)
- + La escuela que más ingresos registre durante el ciclo escolar (Agosto - Julio) recibirá un bono especial de \$5,000.00 pesos en especie.

Para mayor información sobre este programa acércate a tu sucursal más cercana.



**INVIERTE
Y GANA**
DE CAJA OBLATOS

**+ Multiplica tu dinero de
forma inteligente y segura**

**Elige el plazo que
más te convenga**

Inver90
INVERSIÓN
A 90 DÍAS

Inver180
INVERSIÓN
A 180 DÍAS

Inver360
INVERSIÓN
A 360 DÍAS

**Gana increíbles
premios invirtiendo
desde \$10,000.00 pesos**

**Escanea el código y conoce
nuestro catálogo de regalos**



Imágenes con fines ilustrativos

Consulta las bases en tu sucursal más cercana o en www.cajaoblatos.com.mx

FONDO SOLIDARIO

¿Qué es el fondo Solidario?

Es una comunidad de varios socios inscritos voluntariamente en el Fondo Solidario, en la que cada uno aporta una cuota establecida cada vez que un miembro fallece. El acumulado se entrega a solicitud del beneficiario del socio fallecido, con el fin de ayudar a sus familiares

¿Cómo formo parte del Fondo Solidario?

Es muy sencillo, sólo debes ser socio con parte social completa e inscribirte con una cuota de \$150.00 pesos; a partir de la fecha de tu inscripción se te retirará la cantidad de \$5.00 pesos por cada fallecimiento de socio inscrito en el Fondo Solidario, para entregar la suma correspondiente al beneficiario o beneficiarios designados por el socio fallecido.

*Si el socio ingresa a la edad de 70 años o más, deberá tener al menos 2 años como socio y 1 año en el fondo solidario.

*No aplica el ahorro depositado de descuentos por pronto pagos.

¿Cómo es que me doy cuenta que un socio inscrito falleció?

Deberás estar al tanto de los fallecimientos, pregunta en tu sucursal si debes algún depósito al fondo solidario.

¿Qué pasa si no puedo hacer mi depósito en ese momento?

Si no puedes realizar tu depósito en ese momento y otros miembros llegan a fallecer, se empezarán a rebajar de tu cuota de inscripción (\$150.00 pesos), esta cuota no deberá de bajar de \$100.00 pesos. Tendrás 30 días para completar tu cuota nuevamente, pero si no fuera así, y tu cuota bajara llegando al de un saldo menor de los \$100.00 pesos en automático tu cuenta quedará fuera de este servicio y tus beneficiarios perderán el derecho a este.

¿Si mi saldo pasa a ser menor que \$100.00 pesos, pierdo mi saldo restante?

No, tu saldo podrá ser reintegrado cuando tú solicites el reintegro a este fondo, o cuando se desee retirar.

¿Cómo se calcula la cantidad para entregar al (los) beneficiario (s) del socio fallecido?

La cantidad que se entrega al (los) beneficiarios (s) resulta de multiplicar los socios activos en el programa por la cuota de \$5 pesos.

¿Qué es un socio activo?

Un socio activo es aquel que tiene más de \$100.00 pesos en su cuenta de fondo solidario.

¿Qué es un socio no activo?

Un socio no activo es aquel que tiene menos de \$100.00 pesos en su cuenta de fondo solidario, quedando fuera del servicio.

¿Qué diferencia hay entre un socio activo y uno no activo?

Un socio activo le dará el derecho a sus beneficiarios de reclamar el acumulado del fondo solidario. Y un socio no activo hará que sus beneficiarios pierdan el derecho a reclamar el acumulado del socio fallecido.

*Conoce más de este servicio en tu sucursal más cercana.
Aplican restricciones. Consulta el listado del fondo solidario en la página 30 de este ejemplar.

DATOS AL MES **NOVIEMBRE 2023**

Entregas de Fondo Solidario 2023

No.	Socio No.	Fecha de fallecimiento	Entrega del fondo	No.	Socio No.	Fecha de fallecimiento	Entrega del fondo
1	11402014767	17 noviembre 2022	5 enero 2023	34	39090	15 junio 2023	23 junio 2023
2	507410	30 diciembre 2022	5 enero 2023	35	460211	25 mayo 2023	26 junio 2023
3	36933	25 diciembre 2022	6 enero 2023	36	00085681	4 julio 2023	20 julio 2023
4	58913	19 diciembre 2022	6 enero 2023	37	00000058	14 junio 2023	20 julio 2023
5	460213	2 diciembre 2022	19 enero 2023	38	00064263	30 junio 2023	15 julio 2023
6	2634	31 diciembre 2022	20 enero 2023	39	00000388	26 mayo 2023	15 julio 2023
7	432658	30 diciembre 2022	23 enero 2023	40	00088157	25 junio 2023	6 julio 2023
8	34-000530	13 diciembre 2022	30 enero 2023	41	00074784	7 junio 2023	4 julio 2023
9	360464	1 enero 2023	9 febrero 2023	42	00066738	30 julio 2023	10 agosto 2023
10	11401027402	26 septiembre 2022	13 febrero 2023	43	11401026650	1 agosto 2023	16 agosto 2023
11	113	12 febrero 2023	23 febrero 2023	44	00046677	15 abril 2023	21 agosto 2023
12	7766	28 febrero 2023	27 febrero 2023	45	00207905	19 agosto 2023	28 agosto 2023
13	11401026573	31 de enero 2023	4 marzo 2023	46	00025937	8 agosto 2023	4 septiembre 2023
14	11401030246	1 febrero 2023	10 marzo 2023	47	00097104	26 agosto 2023	11 septiembre 2023
15	1116	17 febrero 2023	11 marzo 2023	48	00152281	8 septiembre 2023	13 septiembre 2023
16	460151	10 julio 2022	29 marzo 2023	49	00527426	26 agosto 2023	15 septiembre 2023
17	34797	4 marzo 2023	30 marzo 2023	50	54-000827	10 agosto 2023	19 septiembre 2023
18	2645	14 marzo 2023	12 abril 2023	51	11401029540	8 agosto 2023	20 septiembre 2023
19	571891	11 febrero 2023	14 abril 2023	52	00085459	24 agosto 2023	22 septiembre 2023
20	10467	8 abril 2023	19 abril 2023	53	00003282	12 junio 2023	22 septiembre 2023
21	797	12 marzo 2023	20 abril 2023	54	00102382	3 septiembre 2023	28 septiembre 2023
22	24521	15 abril 2023	21 abril 2023	55	11401002332	31 julio 2023	31 octubre 2023
23	48-000950	9 abril 2023	21 abril 2023	56	00162272	20 octubre 2023	31 octubre 2023
24	462436	7 enero 2023	4 mayo 2023	57	11401002154	2 octubre 2023	30 octubre 2023
25	209491	28 marzo 2023	5 mayo 2023	58	00001126	1 octubre 2023	20 octubre 2023
26	00008719	30 junio 2023	5 mayo 2023	59	00008818	11 octubre 2023	20 octubre 2023
27	56654	24 marzo 2023	12 mayo 2023	60	00547248	5 agosto 2023	12 octubre 2023
28	210808	28 abril 2023	16 mayo 2023	61	11401024544	7 septiembre 2023	11 octubre 2023
29	193366	8 mayo 2023	17 mayo 2023	62	00090526	1 de noviembre 2023	23 de noviembre 2023
30	15529	20 abril 2023	24 mayo 2023	63	11401001623	20 de octubre 2023	23 de noviembre 2023
31	44931	20 mayo 2023	1 junio 2023	64	11401024943	29 de julio 2023	16 de noviembre 2023
32	42023	16 abril 2023	2 junio 2023	65	11401006618	9 de septiembre 2023	4 de noviembre 2023
33	43480	14 abril 2023	2 junio 2023				

INGRESOS DEL MES: 20 BAJAS DEL MES: 11 FALLECIMIENTOS EN EL MES: 11
TOTAL INSCRITOS: 5,138

¿Tienes alguna duda?

Consulta las preguntas frecuentes en la página 29 o comunícate con nosotros al 33-3942-1050 ext. 1179.

SERVICIO PROFUN

Este servicio es exclusivo para Socios, e hijos menores de 18 años (que no estén casados o vivan en unión libre) y ahorradores menores.

Consulte el reglamento del Servicio PROFUN en su sucursal más cercana.
*Aplican restricciones.

FUNERARIAS

ATAÚD

Traslado cuerpo de unidad médica, o domicilio a su velación

Velación en capilla de la funeraria

Traslado del cuerpo

Servicio de cafetería básico en capilla de la funeraria

Asesoría para trámites legales

Funeraria de la Luz

Hacienda Arroyo Hondo Tels. 33-3637-8180,
No. 1362 Col. Oblatos. 33-36 37-8179 | 33-3488-2470
Guadalajara, Jal. 33-1360-3135 | 33 1534-9390

Incluido ataúd de madera básico

Incluido

Incluido

Incluido

Zona metropolitana

Incluido. (No incluye el trámite, el socio cubre los gastos legales y de panteón).

Funeraria Navarro

Juan de Dios Robledo No. 969 Tels. 33-3649-3006 y
Col. Talpita, Guadalajara, Jal. 33-3649- 0966

Incluido ataúd de madera básico

Incluido

Incluido

Incluido

Zona metropolitana

Incluido. (No incluye el trámite, el socio cubre los gastos legales y de panteón).

Funeraria San Gaspar

Sala de velación Tel. 33-3607- 0130
"Pedro Moreno". No. 378
Col. San Gaspar, Tonalá, Jal.
Sala de velación "Pedro Moreno"
No. 406 Col. Centro, Zapopan, Jal.

Incluido ataúd de madera básico

Incluido

Incluido

Incluido

Zona metropolitana

Incluido. (No incluye el trámite, el socio cubre los gastos legales y de panteón).

Capillas Valdivia del Country

Federalismo Norte No.1639 Tel. 33-3126-5992
Col. Mezquitán Country.
Guadalajara, Jal.

Incluido ataúd de madera básico

Incluido

Incluido

Incluido

Zona metropolitana

Incluido. (No incluye el trámite, el socio cubre los gastos legales y de panteón).

Funeraria Rosas

Zaragoza No. 54 Col. Centro. Tel. 33-3635-0350,
Tlaquepaque, Jal. 33-1077-6960 y 33-3488-9530

Incluido ataúd de madera básico

Incluido

Incluido

Incluido

Zona metropolitana

Incluido. (No incluye el trámite, el socio cubre los gastos legales y de panteón).

Casa funeral San Ramón

Av. Chamizal No. 776. Col. Tel. 33-3659-2222
Electricistas. Guadalajara, Jal.

Incluido ataúd de madera básico

Incluido

Incluido

Incluido

Zona metropolitana

Incluido. (No incluye el trámite, el socio cubre los gastos legales y de panteón).

Funeraria Santa Fe

16 de Septiembre No. 21 Tels. (382) 538-168
Col. Centro Mazamitla, Jalisco. 33-1027-0355 y 34-2105-4534

Incluido ataúd de madera básico

Incluido

Incluido

Incluido

Mazamitla, Jalisco.

Incluido. (No incluye el trámite, el socio cubre los gastos legales y de panteón).

Funeraria San Javier

Calzada Independencia Tels. 33-1562-6466
Norte No. 1636
Col. Monumental

Incluido ataúd de madera modelo Italia

Incluido

Incluido

Incluido

Zona metropolitana

Incluido

Para obtener este servicio deberá cumplir con los siguientes requisitos:

- En el caso de los socios Parte social cubierta.
- Tener por los menos 3 meses de socio.
- Las personas de 70 años o más, deberán tener al menos 2 años como socios.
- Ser constante en sus ahorros y préstamos vigentes durante los seis meses inmediatos anteriores a su fallecimiento.
- No aplica el ahorro depositado de descuentos por pronto pagos.

Para los ahorradores menores:

- Tener por lo menos tres meses de ahorrador menor.
- Ser constantes en sus ahorros (semanal, quincenal o mensual).
- El socio o los beneficiarios, contarán con un plazo de hasta 6 meses para efectuar el reclamo en la oficina de la cooperativa, después de este plazo, por ningún motivo se podrá pagar este servicio funerario.

Carroza para traslado del cuerpo	Autobus de acompañamiento	Atención por covid-19	Cremación/ incineración	Embalsamado	Gastos del panteón y traslados fuera de la ciudad	Certificado de fallecimiento, en caso de fallecimiento en domicilio (Doctor que lo expide)
Incluido	No incluido	No incluido costo: \$1,000.00	No incluido costo: \$1,000.00 Sin urna	No incluido costo: \$2,500.00	No incluye gastos del panteón, los traslados fuera de la ciudad se cobra por km	Más informes en la funeraria
Incluido	No incluido	No incluido costo: \$1,000.00	No incluido costo: \$3,500.00 Sin urna	No incluido costo: \$2,500.00	No incluye gastos del panteón, los traslados fuera de la ciudad se cobra por km	Más informes en la funeraria
Incluido	No incluido costo: \$1,650.00 Zona conurbada	Incluido	No incluido costo: \$3,000.00 Sin urna	No incluido costo: \$1,500.00	No incluye gastos del panteón, los traslados fuera de la ciudad se cobra por km	Más informes en la funeraria
Incluido	No incluido	No incluido costo: \$2,500.00	No incluido costo: \$1,800.00 Sin urna	No incluido Más información en la funeraria	No incluye gastos del panteón, los traslados fuera de la ciudad se cobra por km	Más informes en la funeraria
Incluido	Incluido	No incluido costo: \$3,200.00	No incluido costo: \$1,000.00 Sin urna	No incluido Más información en la funeraria	No incluye gastos del panteón, los traslados fuera de la ciudad se cobra por km	Más informes en la funeraria
Incluido	Incluido	No incluido costo: \$4,900.00	Incluido sin urna	No incluido Más información en la funeraria	No incluye gastos del panteón, los traslados fuera de la ciudad se cobra por km	Más informes en la funeraria
Incluido	No incluido	Más informes en la funeraria	Más informes en la funeraria	No incluido Más información en la funeraria	No incluye gastos del panteón, los traslados fuera de la ciudad se cobra por km	Más informes en la funeraria
Incluido	Incluido	Incluido	Incluido con urna	Incluido	No incluido Más información en la funeraria	No incluido

SERVI SOCIOS

Bienes Raíces

SE VENDE | Lugar navideño de 2 metros en el tianguis de Heliodoro.
Informes: 33 31994674 Irma Palomares

SE VENDE | Departamento rumbo carretera Chapala.
Precio: \$450,000.00 pesos
Informes: 33 26734922 Guillermo de Anda Ramírez

SE VENDE TERRENO | De 8x25 metros en vistas de Tonalá cerca de periférico nuevo y autopista a Zapotlanejo.
Precio: \$190,000.00 pesos
Informes: 33 44943040 o 33 44447743 Ramón Larios o Bertha

SE VENDE TERRENO | De 9x17 = 153m2, todos los servicios con escrituras, facilidad de mensualidades.
Informes: 33 26734922 Guillermo de Anda Ramírez
Horario: todo el día

SE VENDE CASA | Col. Heliodoro Hdz. Loza de 10x13, 2 plantas, cochera, 3 recámaras, sala comedor, patio, baño, en excelente ubicación.
Precio: \$1,620,000.00 pesos, en esquina
Informes: 33 33614443 Antonio Rodríguez Becerra
Horario: Cualquiera

SE VENDE CASA | Bosques de Tonalá, andador Laurel #235, 2 pisos, 4 baños, 4 cuartos, 2 patios y con algarber.
Informes: 33 36268937 Martín Vázquez Cruz
Horario: 8:00 A.M. - 8 P.M.

SE VENDEN 2 TERRENOS | En San Martín el Verde, Col. San Juan.
Informes: 33 36268937 Martín Vázquez Cruz
Horario: 8:00 A.M. - 8 P.M.

SE VENDE CASA | En obra negra privada San Pablo #35, Lomas de San Juan el Salto, 4 cuartos, 2 baños, patio y cochera.
Informes: 33 36268937 Martín Vázquez Cruz
Horario: 8:00 A.M. - 8 P.M.

SE VENDE TERRENO | En Tonalá con todos los servicios, escriturado.
Informes: 33 26734922 Guillermo de Anda

SE VENDE LOCAL COMERCIAL | De 7x19 en Pto Melaque #2017, col. Blanco y Cuellar.
Precio: \$2,290,000.00 a tratar.
Informes: 33 15319717 José Angel o 33 13854357 Eva Mojica
Horario: todo el día

SE VENDE PROPIEDAD | En Panteón Jardín \$35,000 pesos, se hace el 10% de descuentos a socios
Informes: 33 34936566 José Villalazo

SE VENDE TERRENO | Ejidal en San Gaspar frente Prados de Tonalá, medida 6x19.
Precio: \$250,000 pesos, 10% de descuento a socios
Informes: 33 34936566 José Villalazo

Mantenimiento

SERVICIO | Diseño, remodelación y construcción en general y su mantenimiento. Descuento 50% en diseño al construir, descuento de 25% en solo diseño.
Informes: 33 31395092 Blanca Estela Mejía
Horario: 9:00 A.M. - 8:00 P.M.

SERVICIO | Carpintería en puertas, cocinas, closets, presupuesto sin compromiso.
Informes: 33 13959918 Porfirio Aparicio Ramírez

SERVICIO | Pintura en general, impermeabilizaciones, azoteas, lechereadas y albanilería.
Informes: 33 34607922 Raul Novoa Ramírez
Horario: 9:00 A.M. - 9:00 P.M.

Servi-socios es un servicio de publicación mensual gratuita de anuncios varios, exclusivo para socios de Caja Oblatos. Todos los socios tendrán derecho a un anuncio por socio. Si deseas publicar un anuncio, llena un formato Socio-anuncio con letra clara y entrégalo en el módulo de información de Suc. Matriz o en tu sucursal más cercana. También puedes enviarlo al correo: diseño@cajaoblatos.com.mx, deberá de incluir el nombre completo y No. de Socio, ya que éste será el contacto de su anuncio para ser publicado. Si deseas enviar tu anuncio en formato imagen digital, deberá de tener un tamaño de 4.5 cm de ancho por 3.5 cm de alto a una resolución de 150 pixeles en CMYK y en formato .jpg. No nos hacemos responsables por errores en el diseño, técnicos o la impresión de estos anuncios. Por último, mes a mes se revisarán todos los anuncios a publicar, teniendo estos una vigencia de 1 mes, por lo cual te pedimos que si deseas seguir anunciándote, nos envíes de nuevo tu material antes del día 5 de cada mes para su publicación. Caja Oblatos se deslinda de la calidad del producto o servicio contratado, quedando éste sujeto al anunciante que lo oferta.



Vehículos

Se vende Ford Fiesta Sedan, único dueño AT 2015 92,000 kilómetros verificado.
Precio: \$135,000.00 pesos a tratar
Informes: 33 10428774 Evelia Ortiz

Servicios

¿Quieres vender tu propiedad?, no importa que la debas nosotros te ayudamos a venderla, publicidad a nivel nacional en plataformas especializadas.
Informes: 33 12885125 Juan José Rodríguez



SERVICIOS CONTABLES, JURIDICOS, NOTARIALES | Gestoría y trámites en diversas dependencias Municipal, Estatal y Federal.

Descuento Socios
Informes: 33 10892921 y 33 33362852 LIC. JULIÁN SANDOVAL L.
Horario de 10:00 A.M. A 17:00 P.M.

SERVICIOS DE CONSULTORIA ASESORIA NOTARIAL FISCAL, CONTABLE Y FINANCIERA | A personas Físicas y Morales; Así como servicios de Compra venta y subdivisión Descuento a socios.
Informes: 33 10892921 y 33 33362852 C.P. JULIO ALBERTO SANDOVAL VERDUGO.
Horario: de 10:00 AM a 18:00 PM



Ventas

VENDO | Cilindro de gas de 30kg
Precio: \$1,800 pesos con el 10% de descuento a socios
Informes: 33 34936566 José Villalazo

VENDO | Anaqueles - entrepaños de 45x85 cm y/o postes de 2.20 altura cada uno a \$50.00 | Cerealeros con 6 divisiones c/u \$500.00 | vitrina mostradora de 2.5 largo, 1.20 altura y 45 cm ancho a \$2,900.00 | Exhibidor dulcero a \$900.00.
Informes: 33 36185739 José Luis Moreno
Horario: 10:00 A.M. - 8:00 P.M.

VENDO | Silla eléctrica para anciano, dos cilindros de oxígeno medicinal pequeños y un concentrador de oxígeno.
 Informes: 33 13241646 Jesús Domínguez
 Horario: 09:00 A.M. - 09:00 P.M.

TAQUIZAS | Eventos Wendy te ofrece taquizas, 30 guisados a escoger, guarniciones, agua fresca, tortilla recién hecha, además chamorro, hamburguesas, platillos formales y mesa de postres, etc. Socios 70 p/p, mesa de postres \$2,400
 Informes: 33 12709576 Santiago Flores

SE VENDE
MIEL DE ABEJA
100% PURA
 En la colonia Santa Cecilia
 Informes con la Sra. Nena
 33-3651-3455 33-3578-6914

CARMEN GONZALEZ
FOTO Y VIDEO
33 34 47 84 26

BRINCOLINES BRISSA
 33 36 07 31 02 CEL. 3312670379
 HORARIO DE ATENCIÓN DE 9:00 AM A 6:00 PM DE LUNES A DOMINGOS

Terraza infantil
 tel:36388383
 cel:3335082782

VENDO | Agujas para insulina tipo pluma. Paquete con 100 agujas en \$ 350 y arneses de seguridad para alturas. Tres arneses por \$ 1,000. Informes: 33 31619047 Eva Salazar

GOTAS VISIÓN
VISTA CANSADA
100%
Natural en Minerales
Sin Antibióticos
 Informes y Ventas al:
33 3570 8984

15% de descuento a socios de Caja Oblatos

Eventos

PAYASITO BARETIN | Por cada contratación la cantidad se donará a la gente de Acapulco.
 Informes: 33 31007524 o 33 36045164
 Ruben Eduardo Ramirez Campos

LUZ Y SONIDO PROFESIONAL
 Informes: 33 23233497 America Díaz Moya

TERRAZA CON ALBERCA
AQUÍES
33 26 17 02 49

Se renta terraza infantil en Guadalajara oriente capacidad de 85 a 100 personas incluye brincolín rokola carrusel, etc.

FOTO Y VIDEO ALFARO | Bodas, XV años, cumpleaños y demás festejos, paquete normal \$5,000 pesos, contiene 2 USB, 100 fotos 5x7 un poster 16x20 pulgadas con marco, 60 tarjetitas, un video clip, presentación de caballete y sesión de fotos.
 Informes: 33 10702988 Antonio Alfaro
 Horario: 10:00 am - 10:00 pm



Fotografía por:@Freepik/Freepik.es

Propiedades en venta



Ubicación: Delegación de Tepec, Amacueca en calle Hidalgo S/N.
Descripción: Terreno con una extensión de 5,112 m².
Precio base: \$1,250,000.00



Ubicación: Calle Niños Héroes No. 33, en el lote terreno No. 6 de la manzana 15, Col. El Verde, poblado de Palmillas, Ojo Caliente, Zacatecas.
Descripción: Extensión de 2,241.23 m².
Precio base: \$340,000.00



Ubicación: Inmueble consistente en un lote número 1, manzana 3 zona 1, en la calle 18 de Julio No. 68, Col. Benito Juárez en la ciudad de Escuinapa, Sinaloa.
Descripción: Extensión de 206 m².
Precio base: \$305,000.00

Informes

33 3638-4414 | 33 3651-6818 33 3942-1050
Ext. 1164 o al 800-5000-275
gerencia_juridico@cajaoblatos.com.mx

¿Necesitas trabajar?

Forma parte de Caja Oblatos
 ¡Checa nuestro sitio web y postúlate!



CONVENIOS

CON PRECIOS Y DESCUENTOS ESPECIALES PARA SOCIOS



CONVENIO DE DESCUENTO 2023

SER SOCIO DE CAJA OBLATOS TIENE BENEFICIOS

RECIBE 10% DE DESCUENTO PARA TRES PERSONAS, EN ENTRADAS AL PARQUE ACUÁTICO. PRESENTA TÚ CREDENCIAL DE SOCIO VIGENTE EN TAQUILLAS DEL PARQUE.

*NO APLICA PARA SEMANA SANTA, PASCUA Y DÍAS FESTIVOS.

 CHICO \$100 90 CM. A 1.40 MT.	 GRANDE \$190 A PARTIR DE 1.41 MT.
--	---

TEL: 392542179 / WHATSAPP: 39228430 WWW.CORALGRAND.COM.MX



RECARGA \$100 Y RECIBE \$50 EXTRAS

En la recarga de \$100 pesos, recibe 50 de bonus adicional. Válido al presentar este cupón impreso en cajas de cualquier sucursal de Recórcholis! junto con una identificación de la empresa que lo acredite como empleado. Vigencia al 28 de abril de 2024. Válido solamente en la recarga de \$100*. No incluye tarjetas Recórcholis. No es acumulable con otras promociones y/o descuentos. La carga promocional aplica en bonus. Bonus equivale a dinero electrónico. 1 bonus = \$1 pesos. Los bonus no aplican en juegos de redención inmediata, ni en Bóche ni en Destreza. Pregunta a un asesor cuáles son esos juegos. No aplica en área de Snacks. No aplica en vacaciones de acuerdo al calendario de la SEP. Válido un cupón por día por persona.

Nombre: _____

Nº de socio: _____ Fecha: _____



¡APROVECHA NUESTRO CONVENIO!

10% DE DESCUENTO EN TU ACCESO TOTAL

De Lunes a Domingo

Para el titular y hasta 4 acompañantes

Presentando gafete de la empresa

No aplica con otros permisos



Laboratorio de Análisis Clínicos

Salud y Vida

"Viva Saludable con un Laboratorio Clínico Confiable"

°Laboratorio Clínico

°Ecosonogramas (Simples y Doppler)

PRESENTA TU CREDENCIAL DE SOCIO Y OBTÉN UN

10%

DE DESCUENTO EN TODOS NUESTROS SERVICIOS

Realizamos tomas a domicilio

Tel./ Fax: 33 2499 3197 / Tel. 33 2499 3497 S. Cal. 33 1438 3491 S. Subsesterio@saludyvida.com.mx. C/ Salud y Vida Laboratorio de Análisis Clínicos. www.saludyvida.com.mx. Hacienda San Martín De Las Flores No. 2608 P. Cal. Oblatos, Ciudad Juárez, Jal. C.P. 64700



TERAPIA FÍSICA y Rehabilitación

Rehabilitación en General
Terapia Pulmonar
Geriátrica
Kinesiotape

Masajes:
Relajante
Descontracturante
Descarga Muscular

MOSTRANDO TU CREDENCIAL DE SOCIO OBTÉN 10% Descuento en cualquier servicio en consultorio

Servicio a Domicilio Gratis (en la zona de Oblatos)

Hacienda San Martín de las flores 2608 (dentro de las instalaciones del laboratorio "Salud y Vida")

Citas:
33 11 42 88 73
Lic. Jesús Obledo

Nota: Cualquier servicio por parte de los convenios es responsabilidad de los mismos. Caja Oblatos se deslinda del producto o servicio contratado, quedando éste sujeto al anunciante que lo oferta. Si se presentará la queja de manera formal contra alguno de estos convenios se dará de baja inmediatamente de nuestras publicaciones en el boletín informativo RADAR.

Para hacer válidos estos convenios deberás presentar tu credencial de socio. Si tienes alguna duda puedes comunicarte al correo: mercadotecnia@cajaoblato.com.mx

INVERSIONES A PLAZO FIJO Y AHORRO

Ganancia Anual Total (G.A.T.)

*Montos en moneda nacional, para fines informativos. **Antes de impuestos. **Calculado para fines informativos. **Aplican restricciones. Tasas sujetas a cambios mensualmente.

G.A.T. Cuentas de Ahorro

PRODUCTOS DE AHORRO	RANGO DE AHORRO*	TASA DE INTERÉS ANUAL	PLAZO CÁLCULO GAT (MESES)	GAT** NOMINAL	GAT** REAL
AHORRO ORDINARIO (SOCIOS)	DE \$1.00 a \$2'000,000.00	1.50%	12	1.50%	-2.57%
AHORRO CUENTA CORRIENTE	DE \$1.00 a \$2'000,000.00	1.00%	12	1.00%	-3.07%
AHORRO MENORES	DE \$1.00 a \$2'000,000.00	1.50%	12	1.50%	-2.57%

G.A.T. Cuentas de Inversión

INVERSIONES A PLAZO FIJO Período de reinversión anualizado		INVERDINÁMICA (a 1 día)			INVER PLUS (a 30 días)			INVER-60 (a 60 días)			INVER-90 (a 90 días)		
RANGOS DE INVERSIÓN*	MONTO PARA EL CÁLCULO*	TASA ANUAL	GAT** NOMINAL	GAT** REAL	TASA ANUAL	GAT** NOMINAL	GAT** REAL	TASA ANUAL	GAT** NOMINAL	GAT** REAL	TASA ANUAL	GAT** NOMINAL	GAT** REAL
1,000.00 a 10,000.00	\$10,000	0.00%	0.00%	0.00%	3.49%	3.49%	-0.58%	3.72%	3.72%	-0.35%	3.84%	3.84%	-0.23%
10,001.00 a 50,000.00	\$50,000	2.64%	2.64%	-1.43%	3.55%	3.55%	-0.52%	3.78%	3.78%	-0.29%	3.90%	3.90%	-0.17%
50,001.00 a 100,000.00	\$100,000	2.70%	2.70%	-1.37%	3.60%	3.60%	-0.47%	3.96%	3.96%	-0.11%	4.13%	4.13%	0.06%
100,001.00 a 150,000.00	\$150,000	2.75%	2.75%	-1.32%	3.78%	3.78%	-0.29%	4.13%	4.13%	0.06%	4.31%	4.31%	0.24%
150,001.00 a 250,000.00	\$250,000	2.86%	2.86%	-1.21%	3.84%	3.84%	-0.23%	4.19%	4.19%	0.12%	4.37%	4.37%	0.30%
250,001.00 a 500,000.00	\$500,000	4.41%	4.41%	0.34%	5.40%	5.40%	1.33%	5.75%	5.75%	1.68%	4.42%	4.42%	0.35%
500,001.00 a 1,000,000.00	\$1,000,000	4.46%	4.46%	0.39%	5.46%	5.46%	1.39%	5.81%	5.81%	1.74%	4.48%	4.48%	0.41%
1,000,001.00 a 5,000,000.00	\$5,000,000	4.02%	4.02%	-0.05%	5.07%	5.07%	1.00%	5.37%	5.37%	1.30%	5.54%	5.54%	1.47%

INVERSIONES A PLAZO FIJO Período de reinversión anualizado		INVER-180 (a 180 días)			INVER-360 (a 360 días)		
RANGOS DE INVERSIÓN*	MONTO PARA EL CÁLCULO*	TASA ANUAL	GAT** NOMINAL	GAT** REAL	TASA ANUAL	GAT** NOMINAL	GAT** REAL
1,000.00 a 10,000.00	\$10,000	4.19%	4.19%	0.12%	4.48%	4.48%	0.41%
10,001.00 a 50,000.00	\$50,000	4.31%	4.31%	0.24%	4.66%	4.66%	0.59%
50,001.00 a 100,000.00	\$100,000	4.42%	4.42%	0.35%	4.78%	4.78%	0.71%
100,001.00 a 150,000.00	\$150,000	4.83%	4.83%	0.76%	5.01%	5.01%	0.94%
150,001.00 a 250,000.00	\$250,000	4.89%	4.89%	0.82%	5.10%	5.10%	1.03%
250,001.00 a 500,000.00	\$500,000	5.01%	5.01%	0.94%	5.22%	5.22%	1.15%
500,001.00 a 1,000,000.00	\$1,000,000	5.07%	5.07%	1.00%	5.30%	5.30%	1.23%
1,000,001.00 a 5,000,000.00	\$5,000,000	6.13%	6.13%	2.06%	6.36%	6.36%	2.29%

G.A.T

Ganancia Anual Total neta expresada en términos porcentuales anuales que, para fines informativos y de comparación, incorpora intereses nominales capitalizables que generan las operaciones pasivas, menos las comisiones que en su caso se apliquen.

G.A.T nominal

Antes de impuestos, expresada en términos porcentuales anuales, para fines informativos y de comparación.

G.A.T real

Antes de impuestos, es el rendimiento que obtendría después de descontar la inflación estimada expresada en términos porcentuales anuales, para fines informativos y de comparación.

Los bancos y las entidades de Ahorro Popular (Sociedades Financieras Populares, y Sociedades Cooperativas de Ahorro y Préstamo) deberán cumplir con estas disposiciones. (Definición de la GAT según LTOF, Ley para la Transparencia y Ordenamiento de los Servicios Financieros).

Unidad Especializada de Atención a Usuarios (UNE)

Caja Popular Oblatos, S.C. de A.P. de R.L. de C.V.

Titular de la UNE: JORGE JIMÉNEZ SANTANA

CALZ. JUAN PABLO II NO. 2015, COLONIA OBLATOS C.P. 44700 ALCALDÍA/MUNICIPIO:GUADALAJARA ENTIDAD FEDERATIVA:JALISCO, REFERENCIA: UNICO EDIFICIO ENTRE CALLE RIVAS GUILLEN Y CALLE COFRADIA DEL ROSARIO

CORREO(S) ELECTRÓNICO(S) Y TELÉFONO(S) DEL TITULAR DE LA UNE: jorgejimenez@cajaoblato.com.mx;

cpoblato@cajaoblato.com.mx 3339421050, 3336092270, 8005000275

HORARIO PRESENCIAL: LUNES a VIERNES: 09:00 - 18:00 Horas; SÁ BADO: 08:00 - 13:00 Horas;

MEDIOS DE RECEPCIÓN: Sucursales: UNE

NIVELES DE ATENCIÓN: UNE

MEDIOS DE COMUNICACIÓN ELECTRÓNICA: Página Web: www.cajaoblato.com.mx

El plazo de respuesta a las consultas o reclamaciones no será mayor a 30 días hábiles, en cumplimiento al artículo 50 Bis de la Ley de Protección y Defensa al Usuario de Servicios Financieros. En el caso de las aclaraciones el plazo no será mayor a 45 días naturales, en cumplimiento del artículo 23 de la Ley para la Transparencia y Ordenamiento de los Servicios Financieros.

Fecha y hora de autorización: 26/01/2023 13:16 Hrs.

ENCARGADOS REGIONALES

Aguascalientes	FLORA CONCEPCIÓN SANTILLAN MORA BLVD. SIGLO XXI NO. 5235, COLONIA HACIENDAS DE AGUASCALIENTES C.P. 20196 MUNICIPIO: AGUASCALIENTES ENTIDAD FEDERATIVA: AGUASCALIENTES, REFERENCIA: 20 METROS DE BODEGA AURRERA HACIENDAS ENTRE CALLE SAN GERONIMO Y CALLE MONTROY TELÉFONO(S): 4499932647, 449993284 CORREO(S) ELECTRÓNICO(S): florasantillan@cajaoblato.com.mx HORARIO(S) DE ATENCIÓN: LUNES a VIERNES: 09:00 - 18:00 Horas; SÁ BADO: 08:00 - 13:00 Horas;
Jalisco	LUIS FRANCISCO OLMEDO MOLINA CALZ. JUAN PABLO II NO. 2015, COLONIA OBLATOS C.P. 44700 MUNICIPIO: GUADALAJARA ENTIDAD FEDERATIVA: JALISCO, REFERENCIA: UNICO EDIFICIO ENTRE CALLE RIVAS GUILLEN Y CALLE COFRADIA DEL ROSARIO TELÉFONO(S): 3339421050, 3336092270, 8005000275 CORREO(S) ELECTRÓNICO(S): luisolmedo@cajaoblato.com.mx HORARIO(S) DE ATENCIÓN: LUNES a VIERNES: 09:00 - 18:00 Horas; SÁ BADO: 08:00 - 13:00 Horas;
Jalisco	SERGIO HERNANDEZ RODRIGUEZ DR. MARCELINO ALVAREZ NO. 104, COLONIA CENTRO C.P. 47180 MUNICIPIO: ARANDAS ENTIDAD FEDERATIVA: JALISCO, REFERENCIA: A UNACUADRA DEL MERCADO MUNICIPAL ENTRE CALLE CONSTITUCIÓN Y CALLE PONCIANO ARRIAGA TELÉFONO(S): 3487832429, 3487831956 CORREO(S) ELECTRÓNICO(S): sergiohernandez@cajaoblato.com.mx HORARIO(S) DE ATENCIÓN: LUNES a VIERNES: 09:00 - 18:00 Horas; SÁ BADO: 08:00 - 13:00 Horas;
Jalisco	GRISelda CHAVÉZ ZEPEDA EMILIANO ZAPATA NO. 10, COLONIA MAZAMITLA C.P. 49500 MUNICIPIO: MAZAMITLA ENTIDAD FEDERATIVA: JALISCO, REFERENCIA: 2 CUADRAS DE BANCO SANTANDER ENTRE CALLE FRANCISCO I. MADERO Y CALLE PINO SUAREZ TELÉFONO(S): 3825381200 CORREO(S) ELECTRÓNICO(S): griseldachavez@cajaoblato.com.mx HORARIO(S) DE ATENCIÓN: LUNES a VIERNES: 09:00 - 18:00 Horas; SÁ BADO: 08:00 - 13:00 Horas;
Jalisco	JORGE JIMÉNEZ SANTANA CALZ. JUAN PABLO II NO. 2015, COLONIA OBLATOS C.P. 44700 MUNICIPIO: GUADALAJARA ENTIDAD FEDERATIVA: JALISCO, REFERENCIA: UNICO EDIFICIO ENTRE CALLE RIVAS GUILLEN Y CALLE COFRADIA DEL ROSARIO TELÉFONO(S): 3339421050, 3336092270, 8005000275 CORREO(S) ELECTRÓNICO(S): jorgejimenez@cajaoblato.com.mx; cpoblato@cajaoblato.com.mx HORARIO(S) DE ATENCIÓN: LUNES a VIERNES: 09:00 - 18:00 Horas; SÁ BADO: 08:00 - 13:00 Horas;
Jalisco	JESUS MANUEL SANCHEZ REYNOSO INDEPENDENCIA NO. 48, COLONIA CENTRO C.P. 45260 MUNICIPIO: IXTLAHUACÁN DEL RÍO ENTIDAD FEDERATIVA: JALISCO, REFERENCIA: A 2 CUADRAS DE LA PLAZA PRINCIPAL ENTRE CALLE FILIBERTO RUALCABA Y CALLE ALVARO OBREGON TELÉFONO(S): 3737347349 CORREO(S) ELECTRÓNICO(S): jesussanchez@cajaoblato.com.mx HORARIO(S) DE ATENCIÓN: LUNES a VIERNES: 09:00 - 18:00 Horas; SÁ BADO: 08:00 - 13:00 Horas;
Jalisco	NARDA AIDE JUAREZ ACOSTA CUAUHTEMOC NO. 286 INT B, COLONIA CENTRO C.P. 45950 MUNICIPIO: PONCITLÁN ENTIDAD FEDERATIVA: JALISCO, REFERENCIA: FRENTE A ESCUELA SALVADOR FLORES GARCIA ENTRE CALLE FERNANDO VARGAS Y CALLE VICENTE FLORES TELÉFONO(S): 3919214571 CORREO(S) ELECTRÓNICO(S): nardajuarez@cajaoblato.com.mx HORARIO(S) DE ATENCIÓN: LUNES a VIERNES: 09:00 - 18:00 Horas; SÁ BADO: 08:00 - 13:00 Horas;
Nayarit	NORA BELINDA MARÍN REYES MÉXICO NO. 21 INT B, COLONIA CENTRO C.P. 63630 MUNICIPIO: ROSAMORADA ENTIDAD FEDERATIVA: NAYARIT, REFERENCIA: A DOS CUADRAS DE LA PLAZA PRINCIPAL ENTRE CALLE ABASOLO Y CALLE ALLENDE TELÉFONO(S): 3192340121 CORREO(S) ELECTRÓNICO(S): noramarin@cajaoblato.com.mx HORARIO(S) DE ATENCIÓN: LUNES a VIERNES: 09:00 - 18:00 Horas; SÁ BADO: 08:00 - 13:00 Horas;
San Luis Potosí	ZAHYRA DEL ROCIO RAMOS ANDRADE NICOLAS BRAVO NO. 409, COLONIA CENTRO C.P. 79610 MUNICIPIO: RIOVERDE ENTIDAD FEDERATIVA: SAN LUIS POTOSÍ, REFERENCIA: A DOS CUADRAS DE BODEGA AURRERA ENTRE CALLE DOCTOR ISLAS Y CALLE GAMA TELÉFONO(S): 4878712088 CORREO(S) ELECTRÓNICO(S): zahyraramos@cajaoblato.com.mx HORARIO(S) DE ATENCIÓN: LUNES a VIERNES: 09:00 - 18:00 Horas; SÁ BADO: 08:00 - 13:00 Horas;
Sinaloa	IRMA LETICIA PADILLA CLEMENTE AV. JUAN CARRASCO NO. 845, COLONIA REFORMA C.P. 82030 MUNICIPIO: MAZATLÁN ENTIDAD FEDERATIVA: SINALOA REFERENCIA: CERCA DE LA PAPELERÍA GRAN ORIENTE ENTRE CALLE JUVENTINO ROSAS Y CALLE AGUASCALIENTES TELÉFONO(S): 6699853890 CORREO(S) ELECTRÓNICO(S): irmapadilla@cajaoblato.com.mx HORARIO(S) DE ATENCIÓN: LUNES a VIERNES: 09:00 - 18:00 Horas; SÁ BADO: 08:00 - 13:00 Horas;
Sonora	MARÍA HERLINDA DOMINGUEZ MORALES GARCÍA MORALES NO. 500, COLONIA CENTRO C.P. 85800 MUNICIPIO: NAVOJOA ENTIDAD FEDERATIVA: SONORA, REFERENCIA: A DOS CUADRAS DEL MERCADO MUNICIPAL ENTRE CALLE QUINTANA ROO PONIENTE Y CALLE AVENIDA IGNACIO LOPEZ RAYON TELÉFONO(S): 6424224595 CORREO(S) ELECTRÓNICO(S): herlindadominguez@cajaoblato.com.mx HORARIO(S) DE ATENCIÓN: LUNES a VIERNES: 09:00 - 18:00 Horas; SÁ BADO: 08:00 - 13:00 Horas;
Zacatecas	GEMA PATRICIA MEDRANO X FRANCISCO VILLA NO. 408, COLONIA CENTRO C.P. 98830 MUNICIPIO: LORETO ENTIDAD FEDERATIVA: ZACATECAS, REFERENCIA: A DOS CUADRAS DE LA PLAZA PRINCIPAL ENTRE CALLE INDEPENDENCIA Y CALLE GENERAL JESÚS GONZÁLEZ ORTEGA TELÉFONO(S): 4969620454 CORREO(S) ELECTRÓNICO(S): gemamedrano@cajaoblato.com.mx HORARIO(S) DE ATENCIÓN: LUNES a VIERNES: 09:00 - 18:00 Horas; SÁ BADO: 08:00 - 13:00 Horas;

Así mismo podrá acudir a la CONDUSEF, a través de cualquier Unidad de Atención a Usuarios, en la página web <https://www.condusef.gob.mx> o por medio del CCAMER (Centro de Contacto y Atención por Medios Remotos) en el teléfono 55 53 400 999.

UBICA TU SUCURSAL MÁS CERCANA



Zona Metropolitana Guadalajara

Sucursal Matriz

Calz. Juan Pablo II No. 2015 Col. Oblatos. Guadalajara, Jal.
Tel. 33 3942-1050 | 33 3609-2270

Departamento Jurídico

Hacienda Las Trojes No. 1462 (a espaldas de Suc. Matriz)
Col. Oblatos. Guadalajara, Jal.
Tel. 33 3638-4414 | 33 3651-6818

Servicios Médicos, Educativos y Culturales

Hacienda Santiago No. 2020 Col. Oblatos. Guadalajara, Jal.
Tel. 33 3637-6447

Suc. Joaquín Amaro

Joaquín Amaro No. 2179 Col. Santa Cecilia
Guadalajara, Jal.
Tel. 33 3609-3625 | 33 3699-5755

Suc. Heliodoro Hernández L.

Hacienda La Calera No. 3341 Col. H. Hernández Loza
Guadalajara, Jal.
Tel. 33 3604-3205 | 33 3604-3267

Suc. Industria

Porfirio Díaz No. 445 (esquina calle Industria)
Col. Reforma. Guadalajara, Jal.
Tels. 33 3618-6738 | 33 3644-0901

Suc. Centro Joyero

República 97 Entre Cabañas y Calzada Independencia
Col. San Juan de Dios.
Tel. 33 3618-1736

Sucursales Foráneas

JALISCO

Suc. El Salto

H. Hernández Loza No. 951-A
Col. Centro, El Salto, Jalisco.
Tel. 33 3732-1241

Suc. Ixtlahuacán De Los Membrillos

Av. Santiago No. 186 Col. Centro
Ixtlahuacán de los Membrillos, Jalisco.
Tel. (376) 762-0692

Suc. Ponceitlán

Calle Cuauhtémoc No. 286 D
esq. Fernando Vargas.
Col. Centro, Ponceitlán, Jalisco.
Tel. (391) 921-4571

Suc. San Luis Soyatlán

Álvaro Obregón No. 216 Col. Centro.
San Luis Soyatlán, Jalisco.
Tel. (376) 764-0434

Suc. Teocuitatlán

Hidalgo No. 60 Col. Centro
Teocuitatlán de Corona, Jalisco.
Tel. (372) 428-0182

Suc. Zapotiltic

Hidalgo Oriente No. 39
M. Diéguez Col. Zona Centro
Zapotiltic, Jalisco.
Tel. (341) 414-2157

Suc. Concepción de Buenos Aires

Calle Hidalgo Norte No. 15
Col. Centro, Concepción de Buenos Aires, Jalisco.
Tel. (372) 426-0843

Suc. Mazamitla

Emiliano Zapata No. 10
Col. Centro, Mazamitla, Jal.
Tel. (382) 538-1200

Suc. Ixtlahuacán Del Río

Independencia No. 48 y 54 Col. Centro,
Ixtlahuacán del Río, Jalisco.
Tel. (373) 734-7349

Suc. Cuquío

Aldama No. 40-A Col. Centro, Cuquío, Jal.
Tel. (373) 796-6736

Suc. San Isidro

Carr. a San Esteban No. 1018-A
Col. San Isidro, Zapopan, Jalisco.
Tel. 33 3685-0778

Suc. Los Altos

Marcelino Álvarez No. 104
Col. Centro, Arandas, Jal.
Tels. (348) 783-2429 | (348) 783-1956

AGUASCALIENTES

Suc. Aguascalientes

Blvd. Siglo XXI No. 5235 Col. Hda.
de Aguascalientes
Tel. (449) 993-2647 | Fax. (449) 993-2284

Suc. Talpita

Santa Clemencia No. 1799 Col. Talpita
Guadalajara, Jal.
Tel. 33 3644-3997

Suc. Hermosa Provincia

Presidencia Osorio No. 3599-A Col. Hermosa Provincia
Guadalajara, Jal.
Tel. 33 3608-0852

Suc. San Marcos

Mesa Central No. 774 Col. San Marcos
Guadalajara, Jal.
Tel. 33 3609-2269

Suc. Margarita Maza de Juárez

Belsario Domínguez No. 3080
Col. Margarita Maza de Juárez
Guadalajara, Jal.
Tel. 33 3674-3330

Suc. Tres Arcángelos

Ma. Elena Maza No. 911 Col. Echeverría
Guadalajara, Jal.
Tel. 33 3663-8990

Suc. XI de Mayo

José María Iglesias No. 3157 Col. Lomas de San
Eugenio. Guadalajara, Jal.
Tel. 33 3649-6703

Suc. Polanco

Longinos Cadena No. 1723-A
Col. Lomas de Polanco Guadalajara, Jal.
Tel. 33 3144-1179

TONALÁ

Suc. Santo Santiago

Javier Mina No. 27-B Col. Centro Tonalá, Jal.
Tel. 33 3683-4080

Suc. Jalisco

Ciudad Guzmán No. 112. Col. Jalisco Tonalá, Jal.
Tel. 33 3607-1520

Suc. Alamedas

Av. San Gaspar No. 191 Col. Jalisco.
Tonalá, Jal.
Tel. 33 3607-2759

TLAJOMULCO

Suc. Santa Fe

Av. Concepción No. 19
Plaza Santa Fe Local No. 4
Tlajomulco de Zuñiga
Tel. 33 1189-1910

Suc. Tulipanes

Rosal No. 1221 Col. Tulipanes
Tlajomulco de Zuñiga, Jal.
Tel. 33 3612-7897

TLAQUEPAQUE

Suc. Lomas de San Miguel

Av. Salvador Orozco Loreto No. 1319 Local 1,
Planta Baja Plaza comercial "Plaza Ventura".
Col. Las Huertas, San Pedro Tlaquepaque, Jal.
Tel. 33 3639-4843

ZACATECAS

Suc. Loreto

Francisco Villa No. 408
Col. Centro, Loreto, Zac.
Tel. (496) 962-0454

SAN LUIS POTOSÍ

Suc. Río Verde

Nicolás Bravo No. 409 Col. Centro
Río Verde, San Luis Potosí
Tel. (487) 871-2088

NAYARIT

Suc. Acaponeta

Calle México Sur 28 esq.
Juan Espinoza Bávara
Tel. (325) 688-0025

Suc. Rosamorada

México No. 21-B
Col. Centro, Rosamorada, Nayarit.
Tel. (319) 234-0121

Suc. Tuxpan

Querétaro Norte No. 20
Col. Centro, Tuxpan, Nayarit.
Tel. (319) 232-0573

SINALOA

Suc. Huajote

Mártires del agrarismo s/n
Col. Centro, Huajote, Sinaloa.
Tel. (694) 952-8146

Suc. Río Presidío

20 de Noviembre #102
Col. Centro, Villa Unión, Sin.
Tels. (669) 967-03-36 | (669) 967-07-29
(669) 967-07-15

Suc. Concordia

Ignacio Zaragoza No. 17
Col. Centro, Concordia, Sin.
Tel. (694) 968-0118

Suc. Tepeyac

Av. Juan Carrasco No. 845
Col. Reforma, Mazatlán Sin.
Tels. (669) 985-3890 | (669) 985-4713

Suc. Mazatlán

Av. Ejército Mexicano Sección "L" No. 158
Col. López Mateos, Mazatlán
Tel. (669) 990-3713

Suc. La Cruz

Saúl Aguilar Picos 1053, Esq.
Poniente, Col. Miramar.
La Cruz Elota, Sinaloa.
Tel. (696) 961-17-30

ZAPOPAN

Suc. Zapopan

López Cotilla No. 47 Col. Centro Zapopan, Jal.
Tel. 33 3636-1047

Suc. El Colli

Av. Moctezuma No. 5485 Col. El Colli
Zapopan, Jal.
Tel. 33 3125-1993

Suc. Agua Blanca

Vicente Guerrero No. 112 Col. Agua Blanca
Zapopan, Jal.
Tel. 33 3684-5767

Suc. Briseño

López Portillo No. 27-A
Col. El Briseño Zapopan, Jal.
Tel. 33 3684-2598

Suc. Tabachines

Av. Tabachines No. 1265
Col. Tabachines, Zapopan, Jal.
Tel. 33 3672-4173

Suc. Guamuchil

Calle Jesús Rodríguez
No. 429, cruce con
Callejón Badiraguato. Col. Juárez
Guamuchil, Sinaloa.
Tel. (673) 735-06-60

Suc. Guasave

Macario Gaxiola No. 40
Col. Centro, Guasave, Sin.
Tel. (687) 871-54-03

Suc. Los Mochis

Av. Gral. Gabriel Leyva
No. 109 Sur Esq. José María
Morelos y Pavón, Col. Centro
Los Mochis Ahome
Tel. (668) 815-40-55

SONORA

Suc. Navojoa

García Morales Sur No. 500
Esq. Con Ignacio López Rayón.
Col. Reforma, Navojoa
Tel. (642) 422-45-95



Remesas a U.S.A | Canadá

- *Western Union*
- *Moneygram*
- *Bank of América*
- *Giromex*
- *Order Express*
- *Reymesa*
- *Viamericas*
- *Vigo*
- *Us Bank*

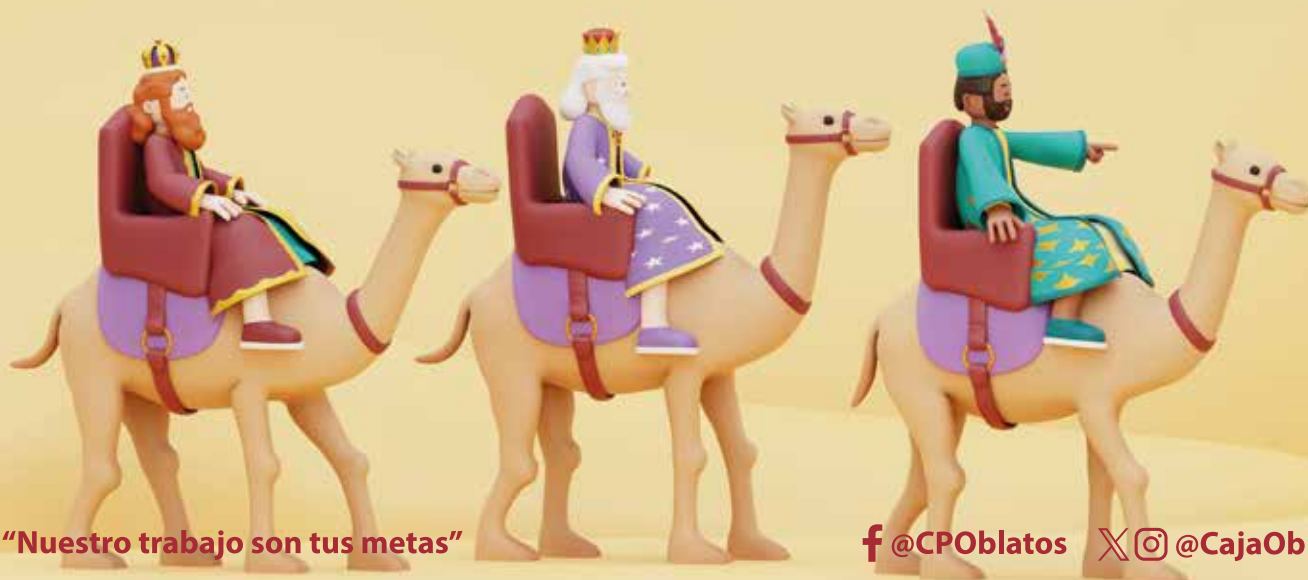
Contáctanos

+52(81) 2133 2160

operaciones@transferdirecto.com

www.transferdirecto.com

*Consulta en tu sucursal más cercana todos los servicios con los que contamos para realizar tus pagos.



“Nuestro trabajo son tus metas”

f @CPOblatos

X @CajaOblatos